



Termo Igrometro da interni

Caratteristiche Principali

I sensori meteo possono essere collegati ai datalogger della serie D800-D1600 con ingressi in mV o mA. Sono forniti di rapporto di calibrazione e di staffa di supporto per muro.



Applicazioni

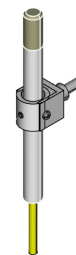
Il termoigrometro da interno può essere utilizzato per il monitoraggio di parametri ambientali in:

- Edifici
- Musei
- Laboratori

Strumentazione correlata



- Datalogger D800
- Datalogger D1600
- OtrMonitoring



Specifiche tecniche

| | Umidità | Temperatura |
|---------------------------|------------------|----------------------|
| Range di misura operativo | 0-100% RH | +50/+100°C |
| Uscite | 0-1V (-40/+60°C) | 0-100% RH |
| Tempo di preaccensione | 1.5s | 1s |
| Tensione alimentazione | 5-24Vdc | - |
| Carico | >1KOhm | - |
| Precisione 23°C | ± 1.5% RH | ±0.2 °C PT100 4 fili |
| Cavo | 3 metri, PUR | - |

