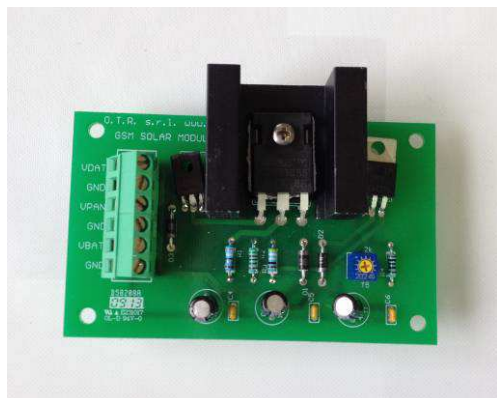


Caricabatteria 6V per Pannelli Solari

Applicazioni

Il caricabatterie è utilizzato con pannelli solari e con alimentatori stabilizzati da 12 Vdc. E' utilizzato per caricare le batterie da 6 V utilizzate nei datalogger OTR D200-D300-D400-D700-D800-D1600-D3200-OG799.



Vantaggi

Il caricabatterie è completamente analogico e per il funzionamento richiede una corrente molto bassa. La batteria viene ricaricata e mantenuta a tensione costante per evitare sovraccarichi. La conversione da 12-18 Volt del pannello a 7.2 V della batteria consente un utilizzo del pannello solare efficiente anche senza una insolazione completa.


Caratteristiche fondamentali

Il modulo è normalmente inserito nel quadro dove è contenuto il datalogger. Sono indicati gli ingressi per il pannello solare, l'uscita per il datalogger e la batteria.

Caratteristiche Tecniche

- Dimensioni del circuito 60 x 95 mm
- Radiatore per dissipazione su transistor principale
- Tipo di funzionamento lineare
- Trimmer per regolare il massimo voltaggio della batteria a piena carica
- Ingresso 10-24 Vdc
- Tensione di uscita massima di 7.2 V regolabile
- Massima potenza del pannello collegabile di 30 Watt

Le caratteristiche tecniche del prodotto possono essere soggette a modifiche senza preavviso.

| | | | |
|---|---|---------|-------------|
|  | Caricabatteria 6V per pannelli solari | Numero | 105 |
| | O.T.R. s.r.l. Via Btg. Susa 36 29122 Piacenza +39 0523 594290 | | Pag. 1 di 1 |
| | www.otr-geo.it info@otr-geo.it P.IVA 00894610153 | Rev. 00 | 20/09/2017 |