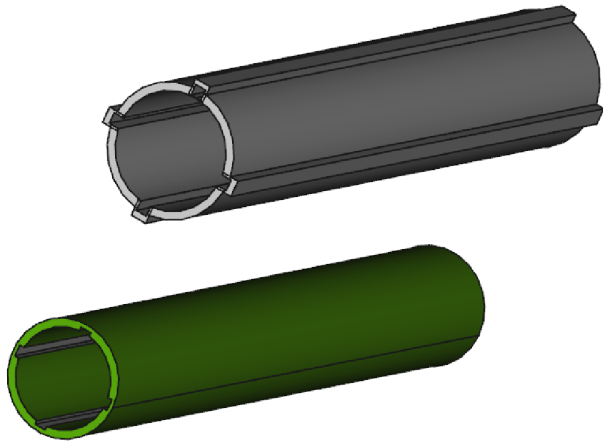


Tubi Inclino­metrici



Applicazioni

I tubi inclinometrici vengono installati entro fori di sondaggio e sono utilizzati ovunque sia necessario rilevare uno spostamento laterale causato da un taglio di frana hanno lo scopo di monitorare gli spostamenti di masse rocciose o di strutture. Installati orizzontalmente consentono le misure dei cedimenti locali.

In particolare trovano applicazione nel:

- Monitoraggio di Frane
- Versanti instabili
- Dighe
- Paratie
- Scavi
- Argini


Caratteristiche fondamentali

Una tubazione inclinometrica si compone complessivamente di spezzoni di tubo di lunghezza pari a 3 m, disponibili in alluminio o ABS e di diverso diametro. La scelta del materiale e del diametro dei tubi, dipende dalle condizioni ambientali del sito e dal tipo di unità di lettura disponibile. I tubi sono dotati di quattro scanalature interne longitudinali poste a 90° tra loro che consentono di guidare e orientare con un riferimento azimutale costante lo strumento di misura, manicotti di giunzione degli spezzoni di tubo, il tappo di fondo e di testa completano la tubazione.

Installazione

I tubi inclinometrici trovano quindi applicazione:

- in aree franose per il controllo degli spostamenti orizzontali profondi;
- all'interno di opere di sostegno e terrapieni soggetti a spinte orizzontali;
- entro pali sottoposti a prove di carico orizzontale;
- orizzontalmente sul piano di imposta dei rilevati, in sezione trasversale

	Tubi Inclinometrici	Numero	26
	O.T.R. s.r.l. Via Btg. Susa 36 29122 Piacenza +39 0523 594290		Pag. 1 di 2
	www.otr-geo.it info@otr-geo.it P.IVA 00894610153	Rev. 00	20/09/2017

Sonde Inclinometriche Fisse da Foro

Specifiche tecniche

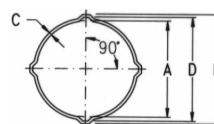
Tubi Inclinometrici			
Descrizione	Tubo inclinometrico in Alluminio Φ Int. 53 mm	Tubo inclinometrico in Alluminio Φ Int. 76 mm	Tubo inclinometrico in ABS Φ Int. 60 mm
Diametro interno	53 mm	76 mm	60 mm
Diametro esterno	60 mm	86 mm	70.0 mm
Spessore Tubo	2.0 mm +/-5%	2.0 mm +/-5%	3.5 mm
Spiralatura	< 0.3°/m	< 0.3°/m	< 0.3°/m
Lunghezza spezzone tubo	3 m	3 m	3 m
Peso	Circa 0.95 Kg/m	Circa 1.4 Kg/m	Circa 0.8 Kg/m
Diametro minimo perforazione	76 mm	100 mm	86 mm
Materiale	Lega di Alluminio 6060		ABS
Manicotti Fissi			
Diametro interno	57 mm	76 mm	67
Diametro esterno	61 mm	86 mm	77
Profondità guide	3 mm	3 mm	3 mm
Spessore Tubo	2.1 mm +/-5%	2.2 mm +/-5%	5 mm
Materiale	Lega di Alluminio 6060		ABS

Accessori

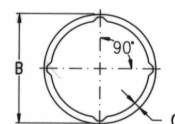
Tappo in PVC per tubi in AL 53 mm
Tappo in PVC per tubi in AL 75 mm
Tappo in PVC per tubi in ABS 60 mm
Carrucola strozzacavo
Sonda testimone con cavo su rullo

Particolare

Sezione tubo inclinometrico




Manicotto fisso



- A - Diametro esterno
- B - Diametro interno
- C - Spessore
- D - Diametro interno guida

Le caratteristiche tecniche del prodotto possono essere soggette a modifiche senza preavviso

	Tubi Inclinometrici	Numero	26
	O.T.R. s.r.l. Via Btg. Susa 36 29122 Piacenza +39 0523 594290		Pag. 2 di 2
	www.otr-geo.it info@otr-geo.it P.IVA 00894610153	Rev. 00	20/09/2017