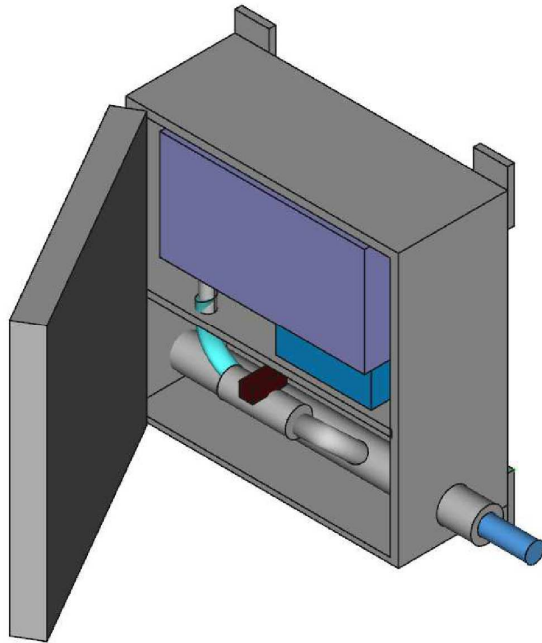


Tazze Livellometriche Assestimetro a Liquido



Applicazioni

Il Sistema di misura automatico Livellometrico e Assestimetrico si compone da una serie di tazze di misura riempite in parte di liquido collegate tra loro da una tubazione idraulica. Il principio di misura è quello dei vasi comunicanti, il cedimento di una tazza di misura determina la redistribuzione del liquido nelle tazze, i sensori di misura rilevano le variazioni che corrispondono al cedimento.

Si impiega nelle seguenti strutture:

- Edifici civili e monumentali
- Ponti e Viadotti
- Diaframmi e muri di contenimento
- Dighe e Gallerie

Caratteristiche fondamentali

Il sistema si compone di una serie di tazze di misura, ciascuna alloggiata all'interno di una scatola di protezione ermetica in acciaio inox; all'interno sono alloggiati il serbatoio per il liquido, un circuito idraulico interno e il trasduttore elettrico per misurare il livello del liquido all'interno del serbatoio. In opzione un sensore di temperatura consente di valutare l'effetto termico sulla struttura e sul sensore. Le tazze sono collegate tra loro da un circuito idraulico composto da un tubo in polietilene e di una tubazione esterna di coibentazione. I raccordi idraulici e il cavo elettrico strumentale che realizza il collegamento dello strumento all'unità di lettura completano lo strumento. Le misure sono rilevate tramite centralina portatile manuale oppure tramite datalogger (consigliato). Con la gestione delle misure in automatico OTR dispone di un Software specifico che permette il rilievo dei dati in tempo reale con gestione di soglie di allertamento.

Installazione

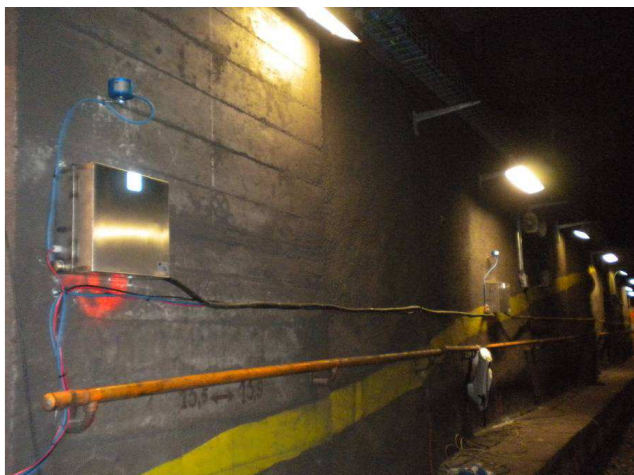
- Controllo dei cedimenti di edifici civili e strutture monumentali
- Monitoraggio dei cedimenti di strutture in prossimità di scavi sotterranei e di sbancamenti
- Monitoraggio dei cedimenti in Dighe in calcestruzzo, ponti e viadotti
- Monitoraggio dei cedimenti differenziali di platee e fondazioni

	Tazze Livellometriche - Assestimetro a Liquido	Numero 23	
	O.T.R. s.r.l. Via Btg. Susa 36 29122 Piacenza +39 0523 594290	Pag. 1 di 2	
	www.otr-geo.it info@otr-geo.it P.IVA 00894610153	Rev. 00	20/09/2017

Tazze Livellometriche Assestometro a Liquido

Specifiche tecniche

Tipo di sensore	Cella di carico
Campo di misura	+/- 40 mm
Sensibilità	0.01 mm
Precisione sensore	+/- 0.1 mm (esclusi effetti termici)
Alimentazione sensore	12-24 Vc.c
Segnale in uscita	mV/V o 4-20 mA (a richiesta)
Sensore di temperatura (opzionale)	Termistore NTC3K o PT100
Dimensioni contenitore	360x340x165 mm
Materiale contenitore	Acciaio Inox
Contenitore con guarnizione di tenuta, serbatoio in alluminio e tubo idraulico con raccordi	




Strumentazione correlata:

- Cavo 3x2x0.25 guaina PUR
- Cavo 2x2x0.25 guaina PUR
- Termometri NTC
- Cordino di acciaio
- Tubo Idraulico
- Coibentante
- Datalogger D200-D800-D1600-D3200
- MyOtr



Le caratteristiche tecniche del prodotto possono essere soggette a modifiche senza preavviso

	Tazze Livellometriche - Assestometro a Liquido	Numero 23	
	O.T.R. s.r.l. Via Btg. Susa 36 29122 Piacenza +39 0523 594290		Pag. 2 di 2
	www.otr-geo.it info@otr-geo.it P.IVA 00894610153	Rev. 00	20/09/2017