

Cella di carico ad Olio per centina



Applicazioni

Le celle di carico ad olio sono utilizzate per misurare il carico presente tra due strutture metalliche o tra calcestruzzo e acciaio.

Le celle possono essere in particolare utilizzate:

- Sotto il piede delle centine
- Tra due elementi di una centina
- Per la misura dello stato di carico di puntoni
- Misura del carico durante le prove di collaudo su palo


Caratteristiche fondamentali

La cella di carico ad olio è costituita da due piastre circolari di acciaio inox saldati lungo tutta la circonferenza della cella, l'intercapedine tra le due piastre è riempita sotto vuoto con olio disareato che garantisce buone prestazioni termiche ed una buona sensibilità anche a bassi carichi. Quando la cella per effetto del carico subisce una deformazione, l'olio entra in pressione in modo proporzionale al carico applicato.

La costruzione, completamente in acciaio inossidabile, la tenuta IP68 rendono questo strumento estremamente affidabile. La cella di carico è studiata anche per la compensazione in parte di carichi eccentrici.

La semplicità di utilizzo e la improbabilità di un montaggio errato garantiscono risultati sicuri e affidabili.

La cella deve essere installata con il carico ortogonale al piano di appoggio, per una migliore ripartizione del carico le celle possono essere dotate di una piastra di distribuzione (opzionale).

	Cella di carico ad Olio	Numero 17	
	O.T.R. s.r.l. Via Btg. Susa 36 29122 Piacenza +39 0523 594290		Pag. 1 di 2
	www.otr-geo.it info@otr-geo.it P.IVA 00894610153	Rev. 01	08/08/2018

Cella di carico ad Olio

Specifiche tecniche

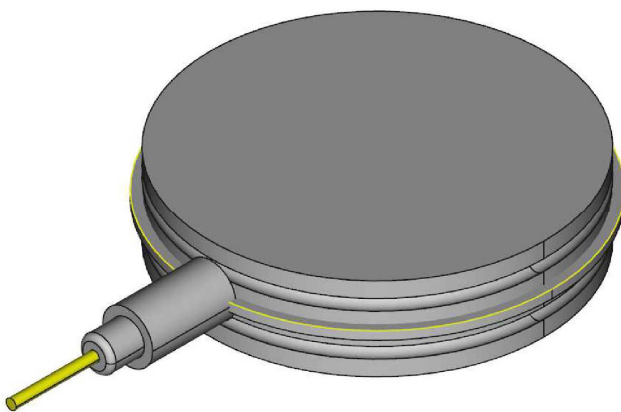
OG150-1900KN-CENT

OG150-3000KN-CENT



Descrizione	Cella di carico idraulica da 1900 Kn	Cella di carico idraulica da 3000 Kn
Portata	1900 KN	3000 KN
Diametro esterno	220 mm	270 mm
Diametro superficie di appoggio	200 mm	246 mm
Spessore totale	38 mm	38 mm
Uscita	4-20 mA a due fili	
Non Linearità	< 1% F.S.	
Termistore	NTC3K integrato a richiesta	
Temperatura di funzionamento	Da -20°C a +50°C	
Materiale	Acciaio INOX	

Celle di carico Speciali con fondo scala differenti possono essere fornite su richiesta.




Strumentazione correlata:

- Cavo 2x2x0.25 guaina PUR
- Termometri NTC
- Lettore manuale OG180, OG180VW, Geotester
- Datalogger D200-D800-D1600-D3200
- MyOtr



Le caratteristiche tecniche del prodotto possono essere soggette a modifiche senza preavviso.

	Cella di carico ad Olio O.T.R. s.r.l. Via Btg. Susa 36 29122 Piacenza +39 0523 594290 www.otr-geo.it info@otr-geo.it P.IVA 00894610153	Numero	17
			Pag. 2 di 2
	Rev. 01		08/08/2018