

Celle di carico per tiranti OG150



Applicazioni

Le celle di carico sono utilizzate per misurare lo stato di carico di un tirante o di un contrasto, in particolare trovano applicazione in:

- Determinazione dello stato tensionale di bulloni e tiranti
- Controlli delle tirantature su pareti e ammassi rocciosi
- Determinazione del carico trasmesso alla base delle centine
- Pali di fondazione

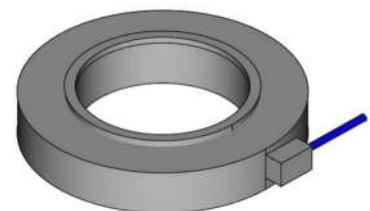
Caratteristiche fondamentali

La cella di carico elettrica è costituita da un toroide strumentato con 8/16 estensimetri a ponte di wheastone disposti uniformemente lungo la circonferenze della cella. Quando la cella per effetto del carico subisce una deformazione, la resistenza in uscita degli estensimetri elettrici cambia in modo proporzionale al carico applicato.

La costruzione, completamente in acciaio inossidabile, la tenuta IP68 e l'eccellente compensazione termica rendono questo strumento estremamente affidabile. La cella di carico è studiata anche per la compensazione in parte di carichi eccentrici. L'interno della cella è completamente riempito di gel per prevenire qualunque tipo di infiltrazione di umidità e acqua nel tempo. Per una migliore ripartizione del carico le celle di carico per centine sono dotate di una calotta sferica (fungo di ripartizione) mentre le celle per tiranti di una piastra di distribuzione (opzionale).

Installazione

- Monitoraggio dello stato tensionale di bulloni e tiranti in esercizio
- Monitoraggio di strutture di contenimento quali muri, diaframmi e paratie
- Monitoraggio dei carichi al piede delle centine o dei puntoni
- Monitoraggio dei carichi durante prove di carico su pali e diaframmi



Celle di carico per tiranti OG150

Specifiche tecniche



Modello	OG150-20/OG150-30	OG150-120/200	OG150-CENT	OG150-PP
Portata/Dimensioni	200-300 KN 50x50x18 70x60x36	1000-1500-2000-2500 KN 200x40x120 250x40x165	1000KN 160x40x60	3000-5000KN
Fondo scala elettrico	2mV/V/F.S.			
Precisione	0.5% del F.S.			
Sovraccarico	120%			
Segnale in uscita	mV/V/F.S. standard 4-20 mA (a richiesta con convertitore)			
Compensazione termica	Da -10° a +50°C			
Temperatura di funzionamento	Da -10° a +50°C (Per range di temp. maggiori si eseguono trattamenti speciali a richiesta)			
Materiale	Acciaio INOX			
Grado di protezione	IP 68	IP68	IP68	IP67

Celle di carico Speciali con fondo scala differenti possono essere fornite su richiesta



Strumentazione correlata:

- Cavo 2x2x0.25 guaina PUR
- Termometri NTC
- Lettore manuale OG180
- Datalogger D800-D1600-D3200
- Convertitori 4-20 mA
- Connettore IP65
- MyOtr



Le caratteristiche tecniche del prodotto possono essere soggette a modifiche senza preavviso.

	Celle di carico per tiranti OG150	Numero	16
	O.T.R. s.r.l. Via Btg. Susa 36 29122 Piacenza +39 0523 594290		Pag. 2 di 2
	www.otr-geo.it info@otr-geo.it P.IVA 00894610153	Rev. 01	28/11/2018